

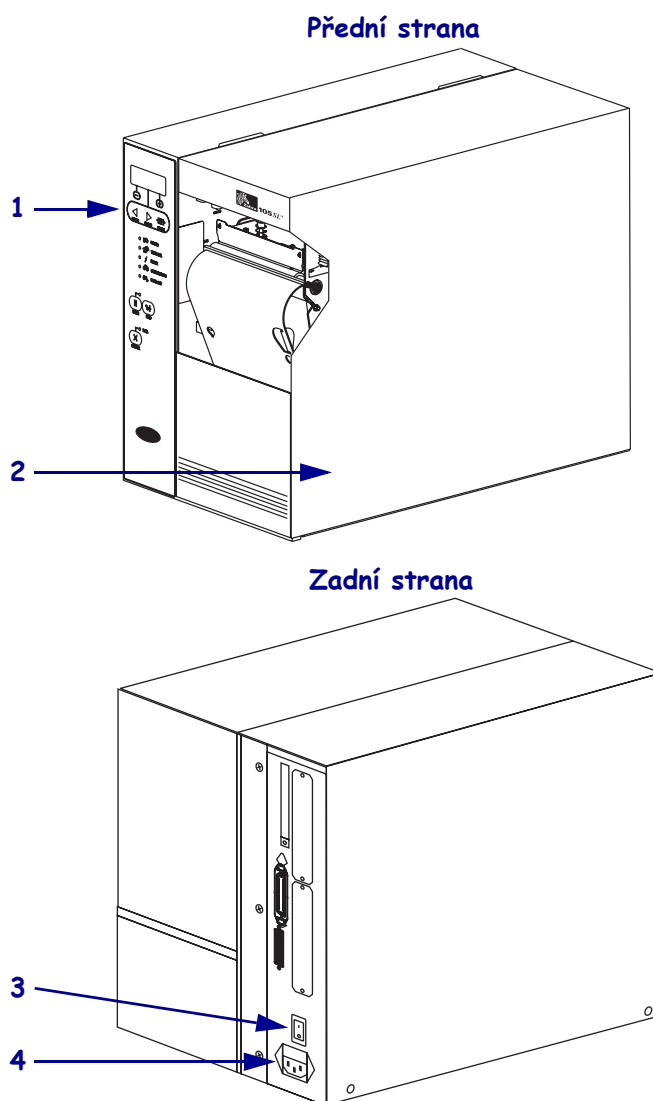


# Referenční příručka 105SL

Tato příručka poskytuje informace pro denní provoz tiskárny. Podrobnější informace naleznete v *Uživatelské příručce*.

## Pohled na tiskárnu

Obrázek 1 • Exteriér tiskárny

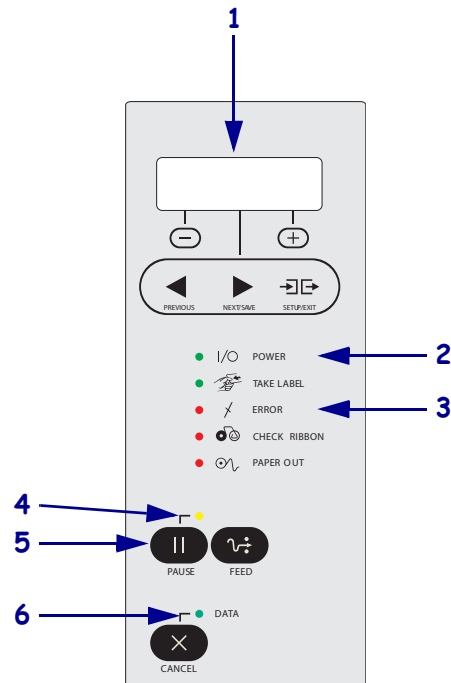


<b>1</b>	Ovládací panel
<b>2</b>	Dvířka pro média
<b>3</b>	Vypínač napětí (O = vypnuto I = zapnuto)
<b>4</b>	Zástrčka pro napájení střídavým proudem

## Ovládací panel

Ovládací panel (Obrázek 2) zobrazuje provozní stav tiskárny a umožňuje základní řízení provozu tiskárny.

Obrázek 2 • Ovládací panel

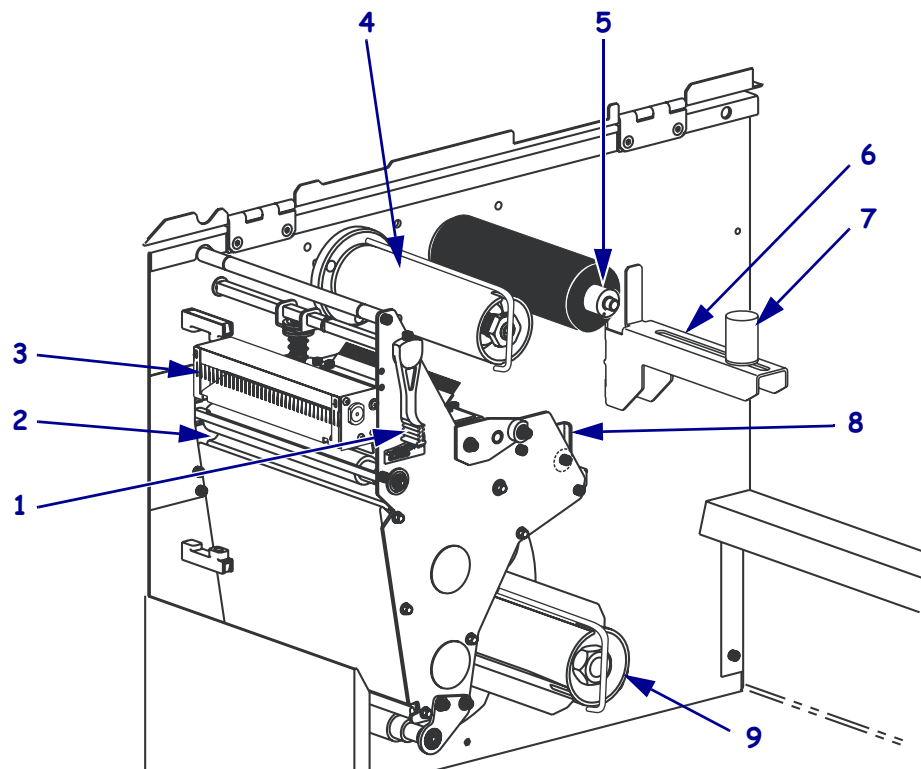


1	Displej LCD	Zobrazuje provozní stav tiskárny.
2	Indikátor napětí	Svítí, když je tiskárna zapnutá.
3	Indikátor chybového stavu	Bliká, pokud tiskárna vyžaduje zásah obsluhy.
4	Indikátor Pozastavení	Svítí, když je tisk pozastaven.
5	Tlačítko Pozastavení	Stisknutím se spustí nebo pozastaví tisk.
6	Indikátor dat	Rychle bliká, když tiskárna přijímá data.

## Komponenty tiskárny

Obrázek 3 zobrazuje komponenty uvnitř oddílu tiskárny pro práci s médiem. Vaše tiskárna může vypadat o něco jinak vzhledem k instalaci volitelných prvků.

Obrázek 3 • Komponenty tiskárny



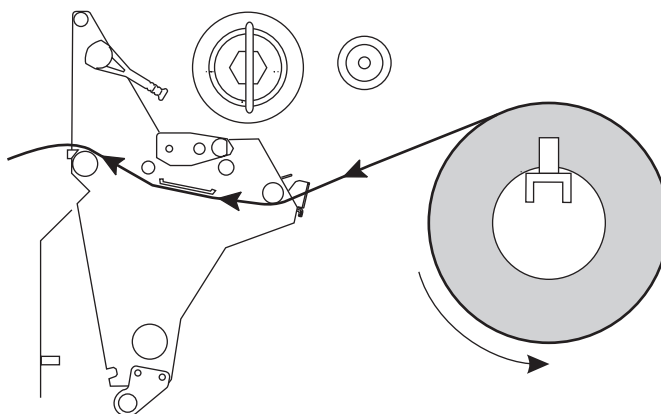
1	Páčka pro odklopení tiskové hlavy
2	Váleček pod tiskovou hlavou
3	Řezač (volitelný)
4	Navíjecí trn pásky
5	Odvíjecí trn pásky

6	Držák pro odvíjení médií
7	Vodič odvíjení médií
8	Vnější vodič médií
9	Převíjecí trn (volitelný)

## Založení médií

Tyto pokyny platí pro založení médií v rolích pro práci v režimu odtrhávání (Tear-Off) (Obrázek 4). Pokyny pro založení skládaných médií nebo zakládání médií v jiných režimech tisku najdete v *Uživatelské příručce*.

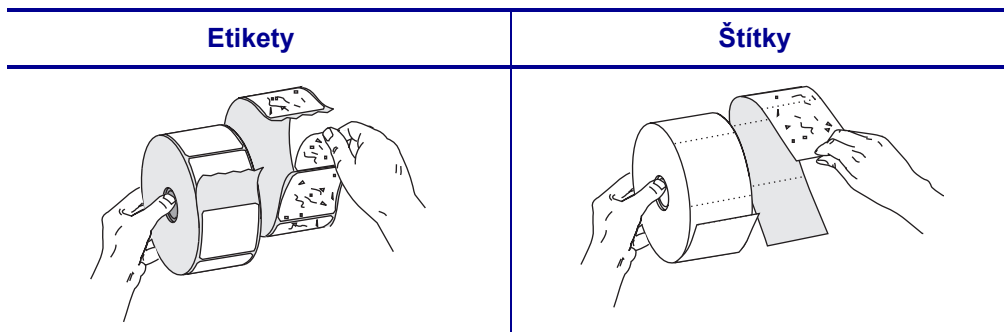
Obrázek 4 • Dráha média v režimu odtrhávání



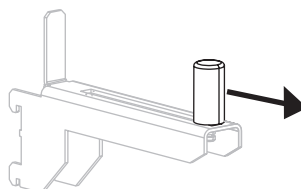
**Upozornění** • Pokud zavádíte médium nebo pásku, sundejte si prstýnky či jiné šperky, které by se mohly dostat do kontaktu s tiskovou hlavou nebo jinými částmi tiskárny.

### Médium v rolích pro práci v režimu odtrhávání založte následujícím způsobem:

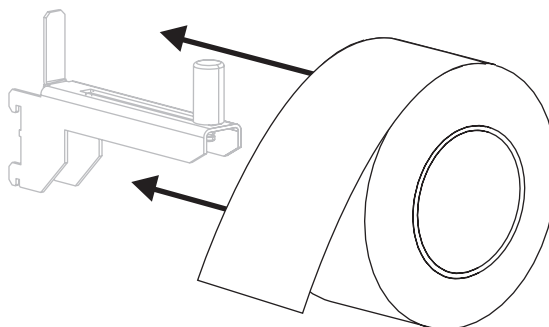
1. Odstraňte štítky nebo etikety, které jsou znečištěné nebo přilepené lepidlem či páskou, a vyhoďte je.



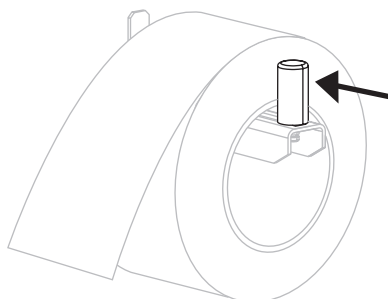
2. Vytáhněte vodič až na doraz.



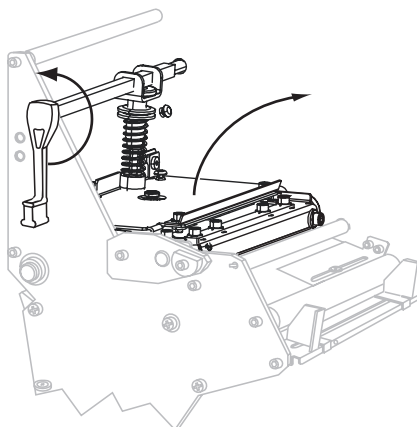
3. Umístěte roli média na držák média. Zatlačte roli do nejzazší polohy.



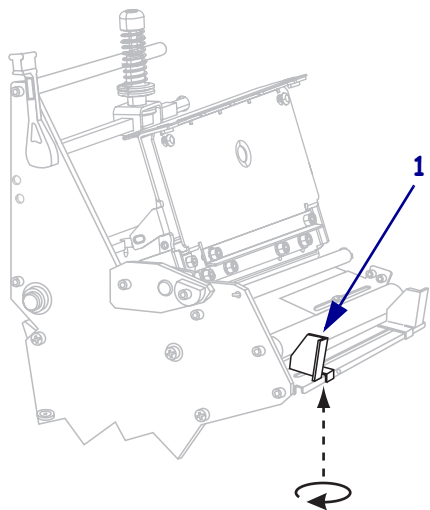
4. Přisuňte vodič médií tak, aby se dotýkal okraje role.



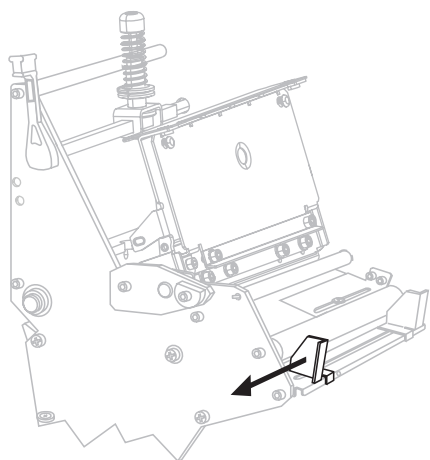
5. Odklopte sestavu tiskové hlavy otočením páčky pro odklopení tiskové hlavy proti směru hodinových ručiček.



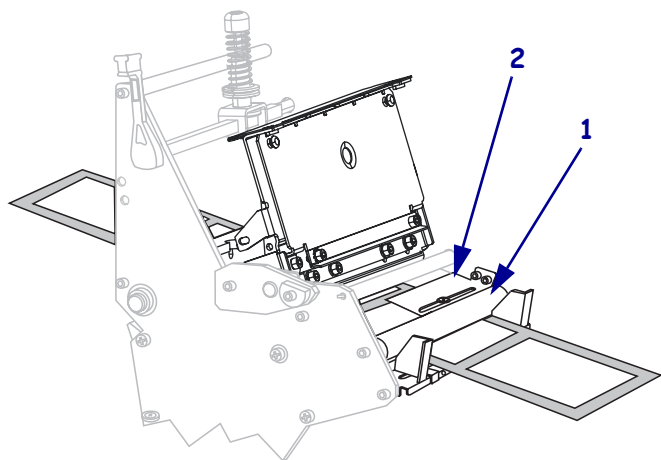
6. Rukou uvolněte šroub (z tohoto úhlu není vidět), který se nachází vespod vnějšího vodiče médií (1).



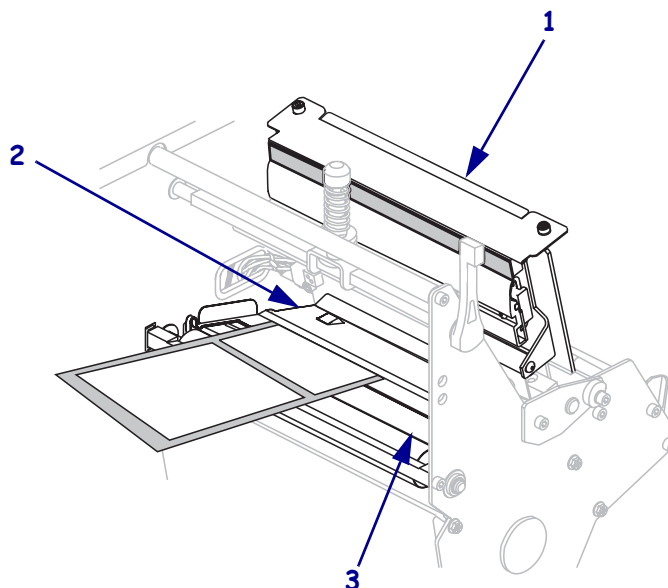
7. Vysuňte vnější vodič médií ven.



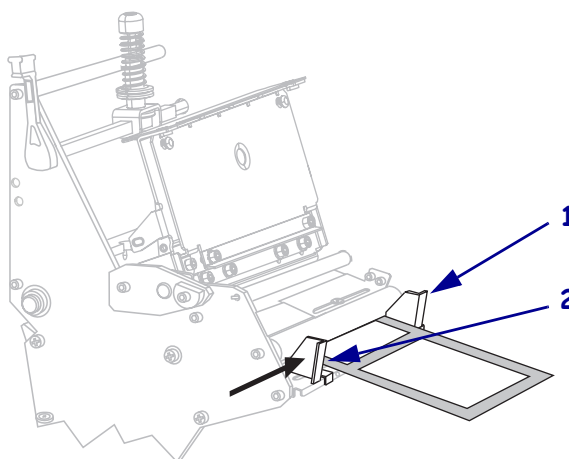
8. Ved'te médium pod spodním válečkem (1) a sestavou horního senzoru médií (2).



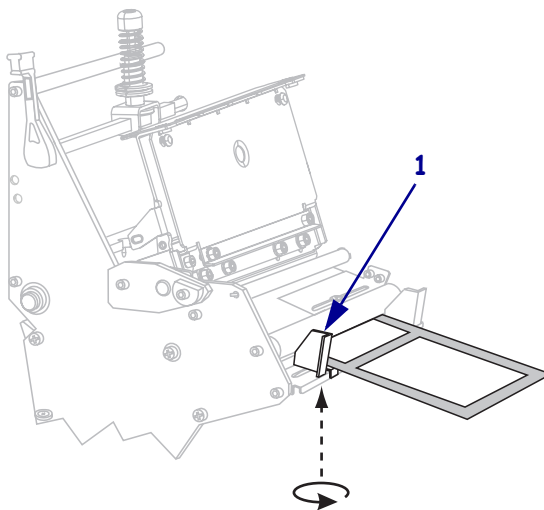
9. Prostrčte médium pod sestavou tiskové hlavy (1), nasazovací deskou (2) a potom nad váleček pod tiskovou hlavou (3).



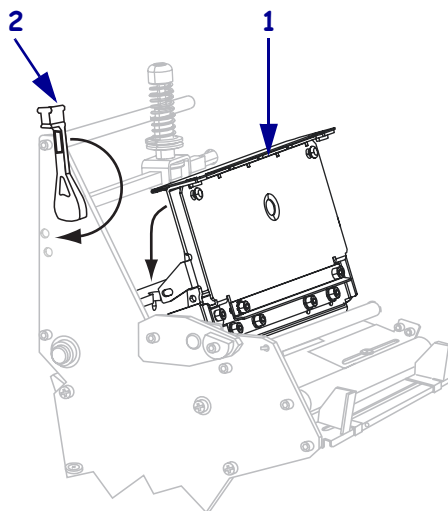
10. Zarovnejte médium s vnitřním vodičem médií (1). Přisuňte vnější vodič médií (2) tak, aby se dotýkal okraje média.



11. Rukou utáhněte šroub (z tohoto úhlu není vidět), který se nachází vespod vnějšího vodiče médií (1).



12. Sklopte sestavu tiskové hlavy (1) a potom otočte páčku pro odklopení tiskové hlavy po směru hodinových ručiček, dokud se nezablokuje (2).

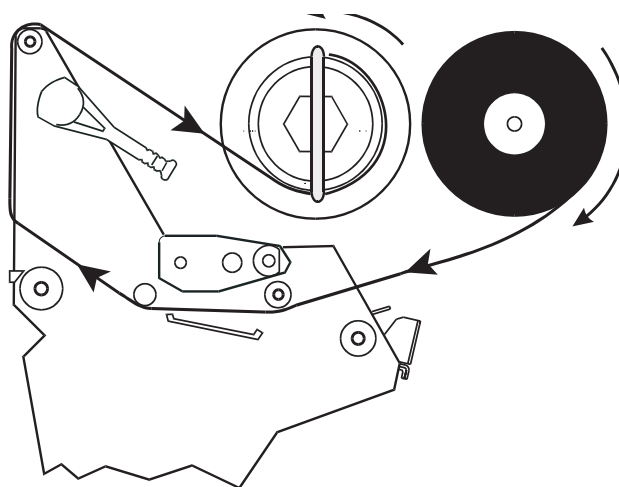




## Založení pásky

Abyste zabránili opotřebení tiskové hlavy, vždy používejte pásku, která je širší než médium. Páska musí být potažená na vnější straně. Pro přímý tepelný tisk pásku nezavádějte do tiskárny.

Obrázek 5 • Dráha pásky



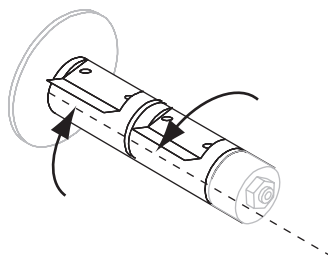

---

**Upozornění** • Pokud zavádíte médium nebo pásku, sundejte si prstýnky či jiné šperky, které by se mohly dostat do kontaktu s tiskovou hlavou nebo jinými částmi tiskárny.

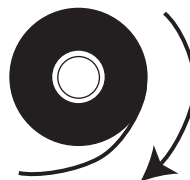
---

### Pásku založte následujícím způsobem:

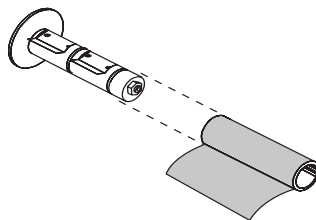
1. Zarovnejte segmenty odvíjecího trnu pásky.



2. Kotouč pásky držte tak, aby se volný konec odvíjel po směru hodinových ručiček.

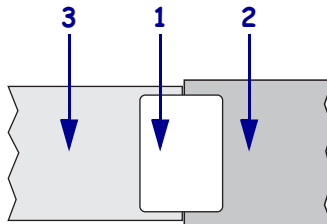


3. Umístěte kotouč pásky na odvíjecí trn pásky a zatlačte až na doraz.

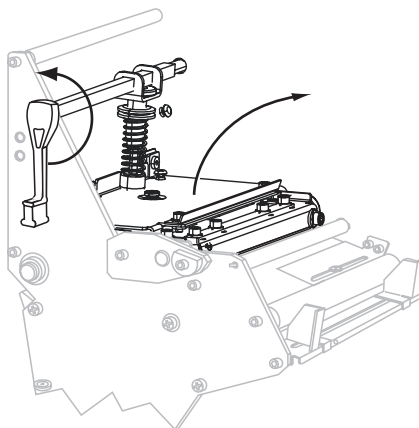


4. Zaváděcí pruh zavádění a odstranění pásky usnadní. Má role pásky, kterou používáte, připojený pásek papíru nebo něco podobného, co slouží pro zavedení pásky?

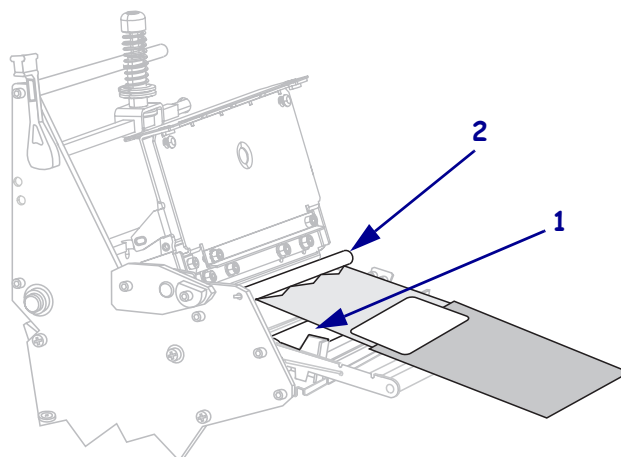
Pokud...	potom...
Ano	přejděte na další krok.
Ne	<p><b>a.</b> Odtrhněte z role kus média (etikety a podklad) o délce 150 - 305 mm (6 - 12 palců).</p> <p><b>b.</b> Odlepte z něj jednu etiku.</p> <p><b>c.</b> Pomocí této etikety (1) připojte konec pásky (2) k pruhu média (3). Takto připravený pruh média pak slouží k zavedení pásky.</p>



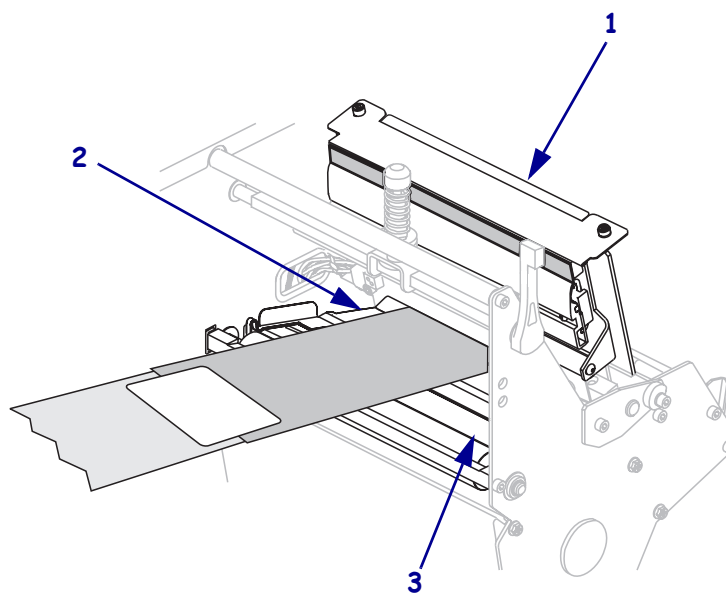
5. Odklopte sestavu tiskové hlavy otočením páčky pro odklopení tiskové hlavy proti směru hodinových ručiček.



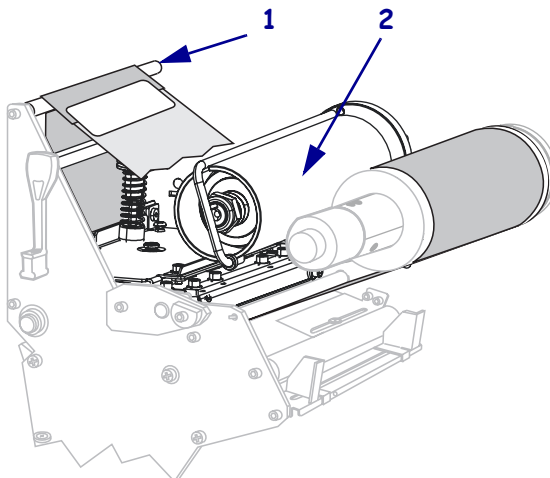
6. Ved'te zaváděcí pruh s připojenou páskou nad spodním válečkem (1) a pod horním válečkem (2).



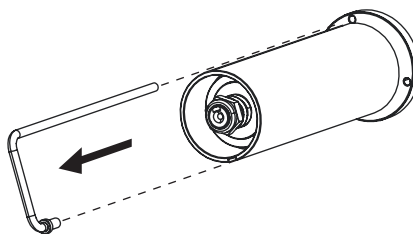
7. Prostrčte zaváděcí pruh pod sestavou tiskové hlavy (1), nad nasazovací deskou (2) a potom nad válečkem pod tiskovou hlavou (3).



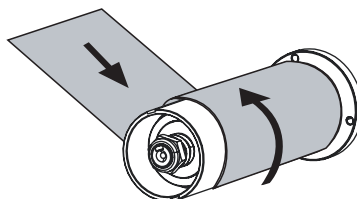
8. Ved'te zaváděcí pruh nad horním válečkem pro pásku (1) a směrem k navíjecímu trnu pásky (2).



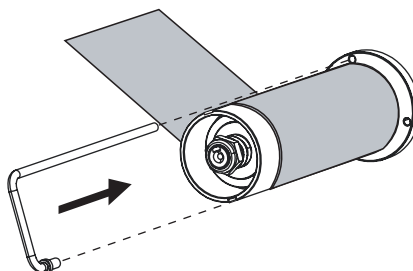
9. Odstraňte háček z navíjecího trnu pásky.



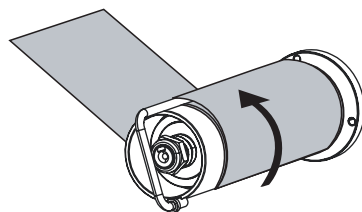
10. Obtočte zaváděcí pruh s připojenou páskou proti směru hodinových ručiček kolem navíjecího trnu pásky



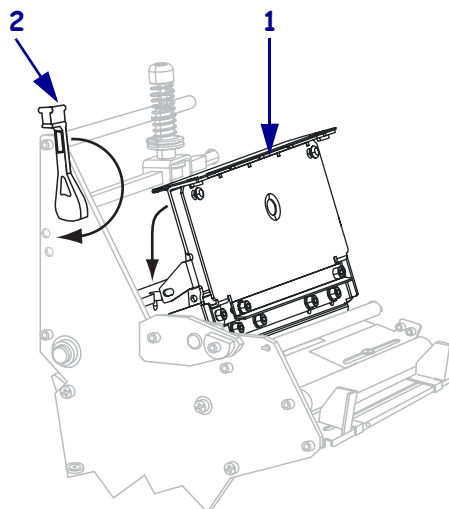
11. Vraťte háček zpět. Kratší rameno háčku zapadne do vrubu na navíjecím trnu pásky. Delší rameno háčku zapadne do zářezu na protilehlé straně.



12. Několika otočeními trnu proti směru hodinových ručiček navíňte pásku přes háček a vypněte ji.



13. Sklopte sestavu tiskové hlavy (1) a potom otočte páčku pro odklopení tiskové hlavy po směru hodinových ručiček, dokud se nezablokuje (2).

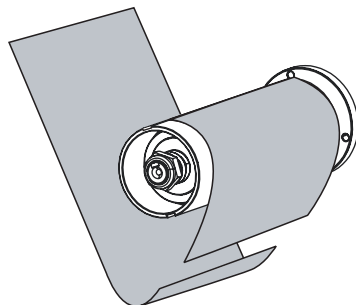


## Odstranění použité pásky

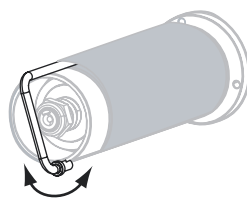
Odstraňte použitou pásku z navíjecího trnu pásky pokaždé, kdy měníte roli pásky.

### Použitou pásku odstraňte následujícím způsobem:

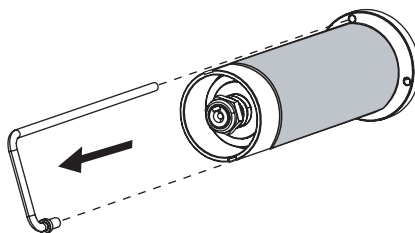
1. Pokud páska nedošla, přeřízněte nebo přetrhňte ji před navíjecím trnem pásky.



2. Vytlačte háček z vrubu na navíjecím trnu pásky. Uvolněte pásku otáčením háčku na obě strany.



3. Odstraňte uvolněný háček z navíjecího trnu pásky.



4. Použitou pásku sundejte z navíjecího trnu a vyhoďte.

